

Sainte-Hélène-sur-Mer

Entre menhirs et marées

Pourquoi choisir ce séjour ?

- Pour passer un séjour à proximité de la **mer** et du **centre-ville**.
- Pour découvrir la région : Étrel, Lorient, **Carnac**...
- Pour réaliser 1 à 2 **activités extérieures** par jour (soirée comprise).



10 VACANCIERS



3 ANIMATEURS



1 VOITURE
1 MINIBUS



TRÈS BONNE
DYNAMIQUE

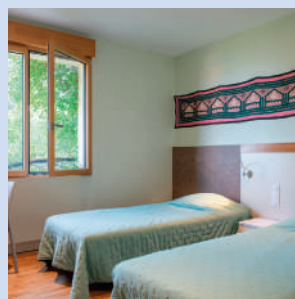
Situé dans le
Morbihan, à 25 km de
Lorient (56)



à 4 heures de Tours



Le gîte



1 SEMAINE^Δ

Du 25 juillet au 01 août 2026

Du 01 au 08 août 2026

2 SEMAINES^Δ

Du 08 au 22 août 2026

^Δ Tarif hors frais d'adhésion, de transport et de garantie mutualisation, voir conditions générales p.51 à 55

Activités proposées

- Découvrez la région : Carnac en petit train, excursion en bateau sur l'**île d'Arz** ou aux moines.
- Plusieurs visites possibles : **musée du sous-marin**, de la préhistoire, l'écomusée du Pays d'Auray...
- Baladez-vous à Plouhinec ou à Carnac pour découvrir des **menhirs** et de nombreuses plages.



Île d'Arz

Hébergement familial



CENTRE VILLE

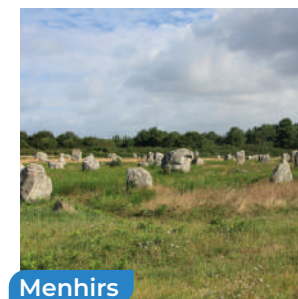


ESCALIER
INCONTOURNABLE

- Maison proche de la rivière d'Étel et à 10 km des plages. En rez-de-jardin, une grande salle d'activité.
- Les pièces communes sont au rez-de-chaussée. Sur 2 étages, 7 chambres de 2 personnes avec une salle d'eau et une salle de bain.
- À l'extérieur, une terrasse avec une vue sur la rivière.



Musée du sous-marin



Menhirs