

# Saint-Médard-d'Aunis

## Charente-Maritime

Pourquoi choisir ce séjour ?

**NOUVEAU**

- Pour profiter de la nature et des **traditions charentaises**.
- Pour découvrir la **Charente-Maritime** : La Rochelle, l'île de Ré...
- Pour réaliser 1 à 2 **activités extérieures** par jour (soirée comprise).



7 VACANCIERS



2 ANIMATEURS



1 MINIBUS



BONNE  
DYNAMIQUE

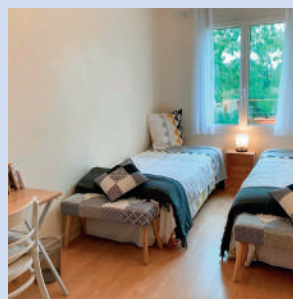
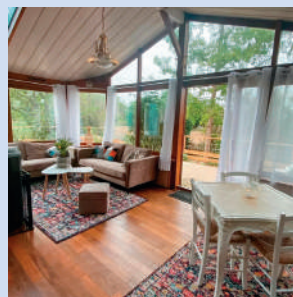
Situé en Charente-Maritime, à 20 km de La Rochelle (17)



à 3 heures 30 de Tours



Le gîte



**1 SEMAINE<sup>Δ</sup>**

Du 11 au 18 juillet 2026

**2 SEMAINES<sup>Δ</sup>**

Du 18 juillet au 01 août 2026

Du 01 août au 15 août 2026

<sup>Δ</sup> Tarif hors frais d'adhésion, de transport et de garantie mutualisation, voir conditions générales p.51 à 55

### Activités proposées

- Visitez l'île de Ré et ses nombreuses **plages**, La Rochelle et son **aquarium**.
- Découvrez la station Balnéaire de Châtelailon Plage et profitez des animations estivales.
- Goûtez aux **spécialités locales** : fruits de mer (huîtres, moules...), galette charentaise...



Plage



Aquarium

### Hébergement familial



COMMERCES  
à 5 km



CHAMBRES

- Séjour dans un gîte situé à 20km de La Rochelle. Au rez-de-chaussée, 3 chambres de 2 personnes, une salle de bain avec WC, séjour et véranda.
- À l'étage, 2 chambres de 1 à 2 personnes, une salle d'eau, un WC et une salle de jeux.
- À l'extérieur, un jardin clos fleuri et un barbecue.



Spécialités locales