

Pleurduit

Pause bretonne

Pourquoi choisir ce séjour ?

- Pour passer un séjour à proximité de la **mer** et du **centre-ville**.
- Pour découvrir la **Côte d'Émeraude** : Saint-Malo, Dinard.
- Pour réaliser 1 à 2 **activités extérieures** par jour (soirée comprise).



7 VACANCIERS



2 ANIMATEURS



1 MINIBUS



MOYENNE
DYNAMIQUE

Activités proposées

- Baladez-vous à Dinan et à **Saint-Malo**. Visitez le parc Manoli ou de Port Breton.
- Baignez-vous aux **plages du Perron**, de Dinard, Saint-Enogat ou de la Grande Salinette.
- Plusieurs visites possibles : zoo de Boubansais, Mémorial 39-45, **aquarium** de Saint-Malo...

Hébergement familial



COMMERCES
à 5 km

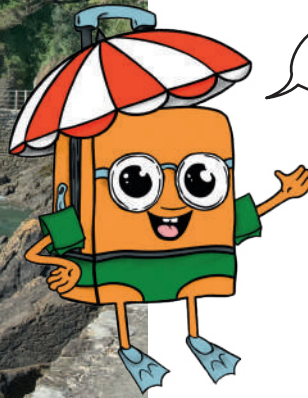


CHAMBRES



FAUTEUIL**

- Gîte spacieux à 10 minutes en voiture de la mer. Au rez-de-chaussée, 1 chambre avec un lit double et une salle d'eau.
- À l'étage, 4 chambres de 2 personnes, une salle de bain et une salle d'eau avec douche.
- À l'extérieur : un jardin avec barbecue et salon de jardin.

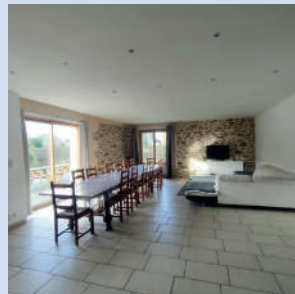


Situé en Ile-et-Vilaine,
à 7 km de Dinard (35)



à 4 heures de Tours

Le gîte



1 SEMAINE^Δ

Du 11 au 18 juillet 2026
Du 15 au 22 août 2026

2 SEMAINES^Δ

Du 18 juillet au 01 août 2026
Du 01 au 15 août 2026

^Δ Tarif hors frais d'adhésion, de transport et de garantie mutualisation, voir conditions générales p.51 à 55

^{**} Limité à un fauteuil par période de séjour.
Le fauteuil doit être utilisé uniquement pour les balades de plus de 30 minutes. Voir conditions générales p.51 à 55



Saint-Malo



Plage du Perron



Aquarium