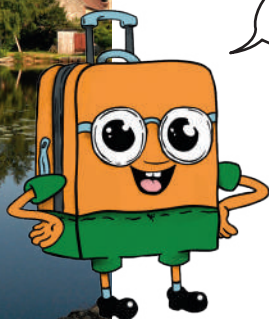


Moussonvilliers

Calèche dans le Perche

Pourquoi choisir ce séjour ?

- Pour profiter d'un environnement **calme** et être auprès des chevaux.
- Pour découvrir le département de l'Orne : **Mortagne-au-Perche...**
- Pour profiter de temps calmes et faire des **activités à son rythme**.



7 VACANCIERS



2 ANIMATEURS



1 MINIBUS

MOYENNE
DYNAMIQUE

Le gîte

Situé dans l'Orne,
à 20 km de l'Aigle (61)



à 2 heures 30 de Tours

1 SEMAINE^Δ

Du 25 juillet au 01 août 2026
Du 15 au 22 août 2026

2 SEMAINES^Δ

Du 01 au 15 août 2026

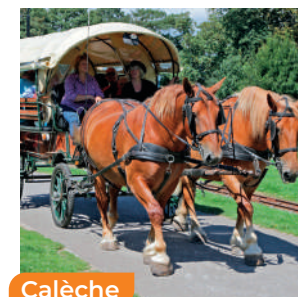
^Δ Tarif hors frais d'adhésion, de transport et de garantie mutualisation, voir conditions générales p.51 à 55

* Activité contractuelle, voir conditions générales p.51 à 55

** Limité à un fauteuil par période de séjour.
Le fauteuil doit être utilisé uniquement pour les balades de plus de 30 minutes. Voir conditions générales p.51 à 55

Activités proposées

- Découvrez la région lors de balades en **calèche** deux fois par semaine.*
- Rencontrez les **animaux** de la ferme et découvrez comment fabriquer la laine et le lait.*
- Allez au **marché** et dégustez des produits locaux, en provenance directe de la ferme.



Calèche

Hébergement familial

COMMERCES
à 4 km

CHAMBRES



CHAMBRES



FAUTEUIL**

- Au rez-de-chaussée, 1 chambre, une salle d'eau PMR, un salon avec des jeux d'arcades, un billard, un baby-foot, un flipper et des jeux de fléchettes.
- À l'étage, 4 chambres de 2 à 3 personnes avec une salle d'eau non privative.
- À l'extérieur, profitez d'un jardin pour vos parties de pétanque et d'un barbecue pour vos soirées festives.



Animaux



Marché