

# Haut-Bocage

## Maillet - Pêche

### Pourquoi choisir ce séjour ?

- Pour **pêcher** et être au plus proche de la nature.
- Pour découvrir l'**Allier** : les gorges du Cher, les cités médiévales...
- Pour profiter de temps calmes et faire des **activités à son rythme**.



7 VACANCIERS



2 ANIMATEURS



1 MINIBUS

MOYENNE À BONNE  
DYNAMIQUE

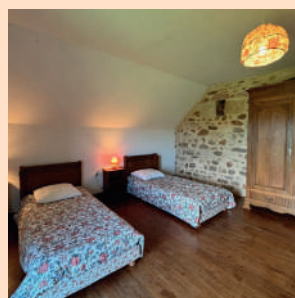
Situé dans l'Allier,  
à 20 km de  
Montluçon (03)



à 3 heures de Tours



Le gîte



### 1 SEMAINE<sup>Δ</sup>

Du 18 au 25 juillet 2026  
Du 25 juillet au 01 août 2026  
Du 01 au 08 août 2026

### 2 SEMAINES<sup>Δ</sup>

Du 08 au 22 août 2026

<sup>Δ</sup> Tarif hors frais d'adhésion, de transport et de garantie mutualisation, voir conditions générales p.51 à 55

\* Activité contractuelle, voir conditions générales p.51 à 55

### Activités proposées

- Profitez de l'étang du gîte pour faire de la **pêche** au coup, au lancer, à la carpe et aux carnassiers.\*
- Découvrez la cité médiévale de **Montluçon**, la ville de Hérisson avec le château des Ducs de Bourbon.
- Profitez de l'environnement calme de l'**Allier** et baladez-vous au parc Saint-Jean.



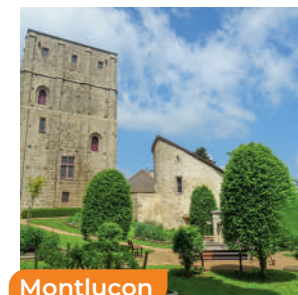
Pêche

### Hébergement familial

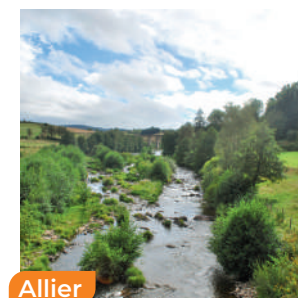
COMMERCES  
à 3 km

CHAMBRES

- Gîte de France dans une ferme rénovée. Au rez-de-chaussée, 2 chambres de 2 personnes, 1 salle de douche et 1 salle de bain.
- À l'étage, 2 chambres de 3 à 4 personnes. Profitez d'un salon avec une cheminée et d'une cuisine américaine avec un coin repas.
- À l'extérieur, profitez d'un étang situé à 100m.



Montluçon



Allier