

Chizé

Création et expression



Pourquoi choisir ce séjour ?

- Pour réaliser des **activités artistiques** et des **activités manuelles**.
- Pour apprécier l'environnement paisible des **Deux-Sèvres**.
- Pour profiter de temps calmes et faire des **activités à son rythme**.



11 VACANCIERS



3 ANIMATEURS



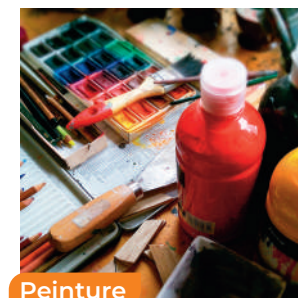
2 MINIBUS



MOYENNE À BONNE DYNAMIQUE

Activités proposées

- Activités manuelles et artistiques : **peinture, dessin**, musique, danse et théâtre.*
- Partez à la rencontre des **ânes** à l'asinerie du baudet du Poitou et baladez-vous en calèche.*
- Profitez de l'environnement calme de la région et baladez-vous dans la forêt de Chizé.



Peinture



Dessin



Ânes

Hébergement familial



COMMERCES
à 8 km



CHAMBRES



CHAMBRES



FAUTEUIL**

- Séjour dans deux gîtes. Au rez-de-chaussée, 2 chambres avec douche et sanitaire accessibles aux personnes à mobilité réduite.
- À l'étage, 4 chambres de 2 personnes, 2 salles de bain, une salle d'eau avec douche et un salon.
- À l'extérieur, profitez d'une grande terrasse et d'un jardin avec barbecue.

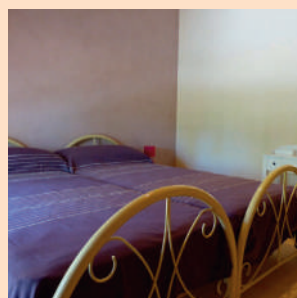
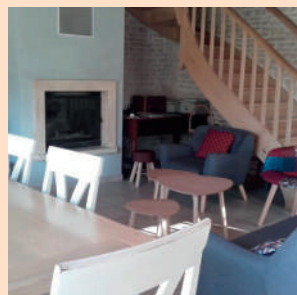


Situé dans les Deux-Sèvres, à 30 km de Niort (79)



à 2 heures 30 de Tours

Le gîte



1 SEMAINE^Δ

Du 11 au 18 juillet 2026
Du 18 au 25 juillet 2026
Du 25 juillet au 01 août 2026
Du 01 au 08 août 2026

2 SEMAINES^Δ

Du 08 au 22 août 2026

^Δ Tarif hors frais d'adhésion, de transport et de garantie mutualisation, voir conditions générales p.51 à 55

* Activité contractuelle, voir conditions générales p.51 à 55

** Limité à un fauteuil par période de séjour.
Le fauteuil doit être utilisé uniquement pour les balades de plus de 30 minutes. Voir conditions générales p.51 à 55