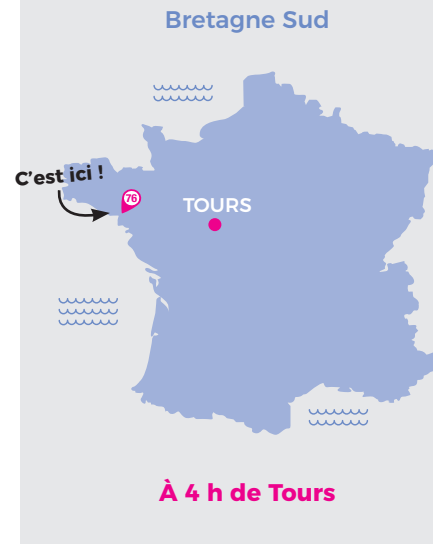


B111-B223



Sainte-Hélène-sur-Mer

Ria d'Étel



10 VACANCIERS



3 ANIMATEURS



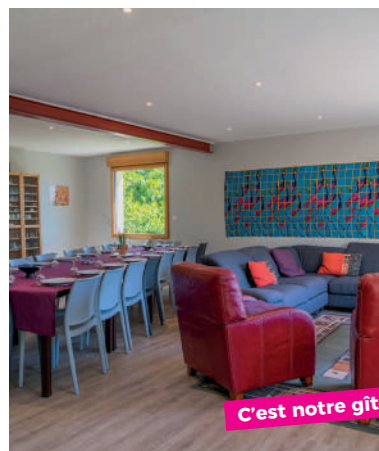
1 VOITURE
1 MINIBUS



COMMERCES
3 KM



ESCALIER
INCONTOURNABLE



PROJET DU SÉJOUR

- Séjour au cœur de la Ria d'Étel : nombreuses plages, dunes et mégalithes sont à découvrir.
- Visite de Carnac, sa station balnéaire et ses nombreux menhirs, Quiberon et sa côte sauvage.
- Sortie en bateau possible sur l'île aux Moines ou sur l'île d'Arz.
- Balades à pied en bord de mer, plages, baignades.
- Restaurant avec spécialités de la mer.
- Les activités proposées sont modifiables et peuvent être remplacées par des activités équivalentes en dehors des activités contractuelles.

L'HÉBERGEMENT FAMILIAL

Le gîte est composé d'une grande pièce de vie avec cuisine équipée, salle à manger et salon donnant sur une terrasse dominant la rivière d'Étel. À mi-niveau (quelques marches à monter), deux grandes chambres de deux personnes et une salle d'eau. Au 1^{er} étage, deux chambres de deux personnes. Au 2^{ème} étage, cinq chambres de deux personnes et une salle de bain. En rez-de-jardin, salle d'activités et buanderie.

MER • août
B111-B223

Du 27 juillet au 03 août 2022

Du 03 au 17 août 2024

