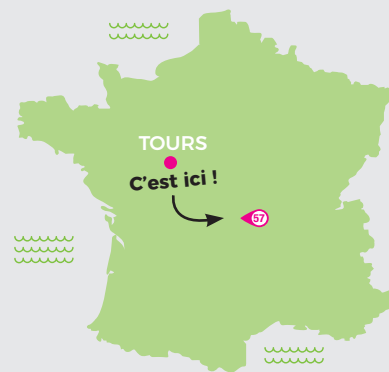




À 18 km de Clermont-Ferrand



À 4 h de Tours

Puy de Dôme

Auvergne



7 VACANCIERS



2 ANIMATEURS



1 MINIBUS



COMMERCES

4 KM



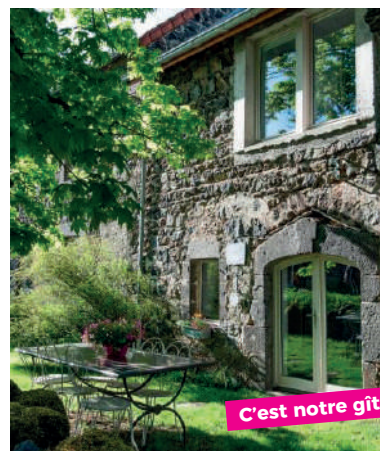
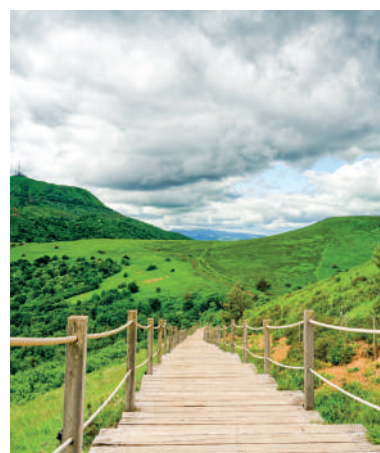
1 CHAMBRE
EN COUPLE POSSIBLE



ESCALIER
INCONTOURNABLE



DYNAMIQUE DU SÉJOUR



PROJET DU SÉJOUR

- Découverte du département du Puy-de-Dôme et de ses volcans, Royat et son arboretum, Clermont-Ferrand.
- Balade autour du lac d'Aydat, plus grand lac naturel d'Auvergne et du lac de Guéry.
- Visite d'une ferme équestre.
- Dégustation de produits locaux, restaurant avec spécialités auvergnates.
- Vie estivale et fêtes locales, pétanque, marchés, jeux, soirées animées, grillades et bowling.
- Les activités proposées sont modifiables et peuvent être remplacées par des activités équivalentes en dehors des activités contractuelles.

L'HÉBERGEMENT FAMILIAL

Séjour dans une ferme rénovée au cœur du parc naturel des volcans d'Auvergne, à Ceysat, à 18 km de Clermont-Ferrand. Au rez-de-chaussée, grand séjour avec cheminée et cuisine équipée. Au 1^{er} étage, trois chambres de deux personnes avec douche privative. Au 2^{ème} étage, trois chambres de deux personnes avec douche privative. En complément, un jardin clos.

Du 20 juillet au 03 août 2024
Du 03 au 17 août 2024

MONTAGNE · août
A111-B123